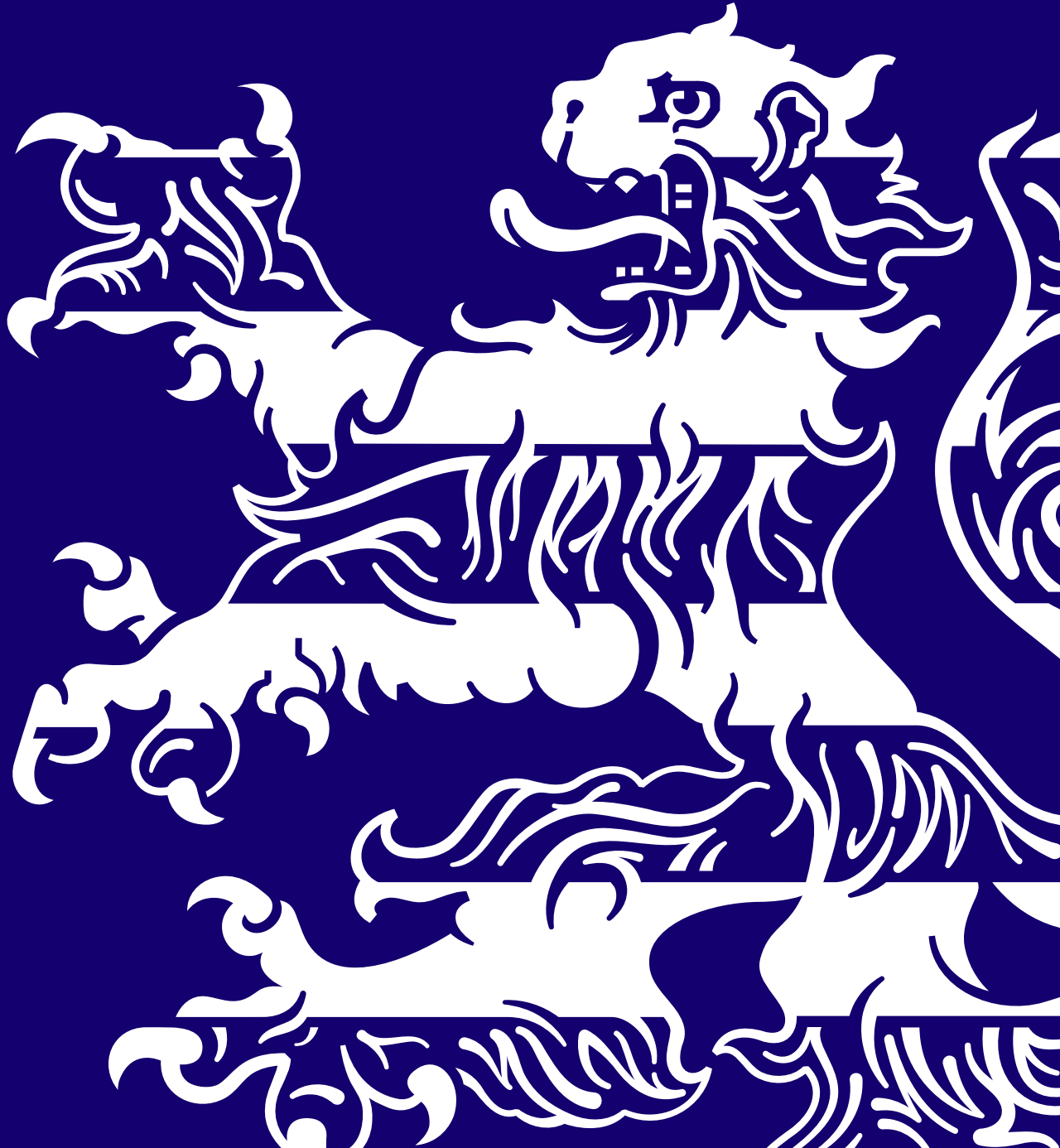


# SCHUTZ DER ZIVILEN INFRASTRUKTUR AM BEISPIEL DES BUNDESLANDES HESSEN

Elias J. Spreiter,  
Hessisches Ministerium für Wirtschaft, Energie,  
Verkehr, Wohnen und ländlichen Raum

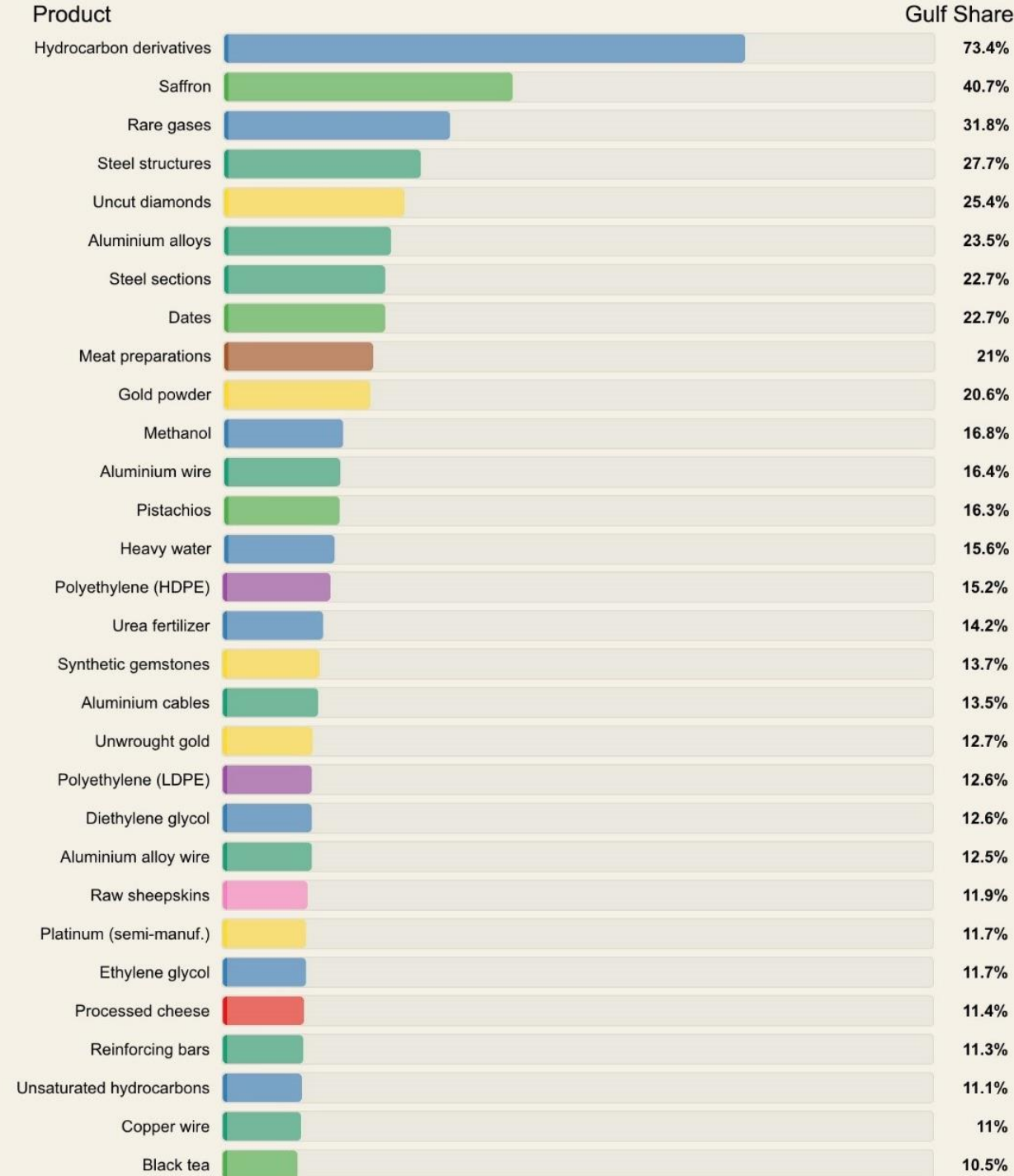


# WARUM WIR REDEN MÜSSEN:

- Cyberangriffe
- Energieversorgungskrisen
- Klimawandel und Naturkatastrophen
- Krieg, Terrorismus und Sabotage
- Desinformation und hybride Bedrohung
- Pandemien und biologische Risiken
- Störung globaler Lieferketten
- Technische und menschliche Ausfälle



**HESSEN**







# WO BEGINNT UND ENDET ZIVILE INFRASTRUKTUR?

Von Gesamtverteidigung über Industrie bis Militärstraßengrundnetz

DEUTSCHLAND FORUM: ENERGIERESILIENZ 2026 | 06.05.2026 | en2x



**HESSEN**



# DIE GESAMTVERTEIDIGUNG

Ganzheitlicher Ansatz für hybride Bedrohungen

- Militärische Verteidigung  
Streitkräfte, Host Nation Support,  
Versorgung
- Zivile Verteidigung  
Bevölkerungsschutz,  
Versorgungssicherheit, Staats- und  
Regierungsfunktionen
- Wirtschaftliche Verteidigung  
Sicherung von Produktion,  
Lieferketten und Gütern
- Gesellschaftliche Resilienz

Slot 3



# ZIVILE ODER KRITISCHE INFRASTRUKTUR?

Eine Frage der Prioritäten!  
... oder der Abhängigkeiten?



**HESSEN**

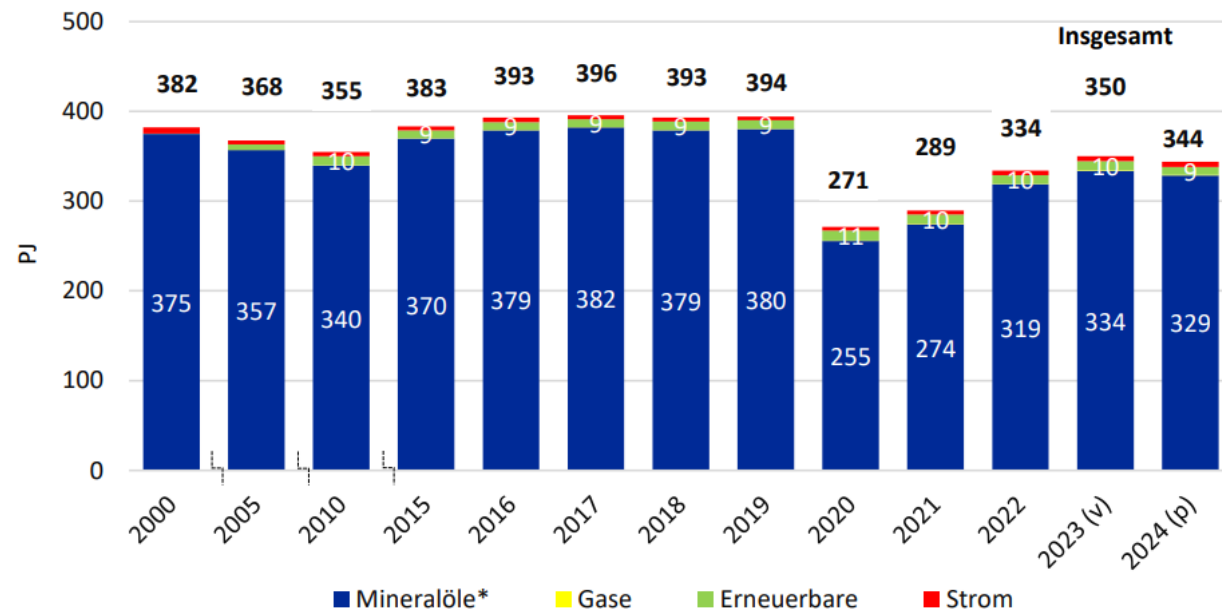


# HERAUSFORDERUNGEN IN HESSEN

„An Hessen führt kein Weg vorbei!“

- Finanzplatz Frankfurt
- Flughafen Frankfurt
- Messe Frankfurt
- Verkehrsknoten Schiene & Straße  
Mobilität & Logistik
- Internetknoten DE-CIX
- Industrie (Chemie, Pharma, SVI..),  
Banken, Versicherungen, Konzerne..
- BKA, DWD, DFS, ESOC, EUMETSAT..
- Energetisch:
  - 53% Stromimporte
  - 48% des EEV für Verkehr

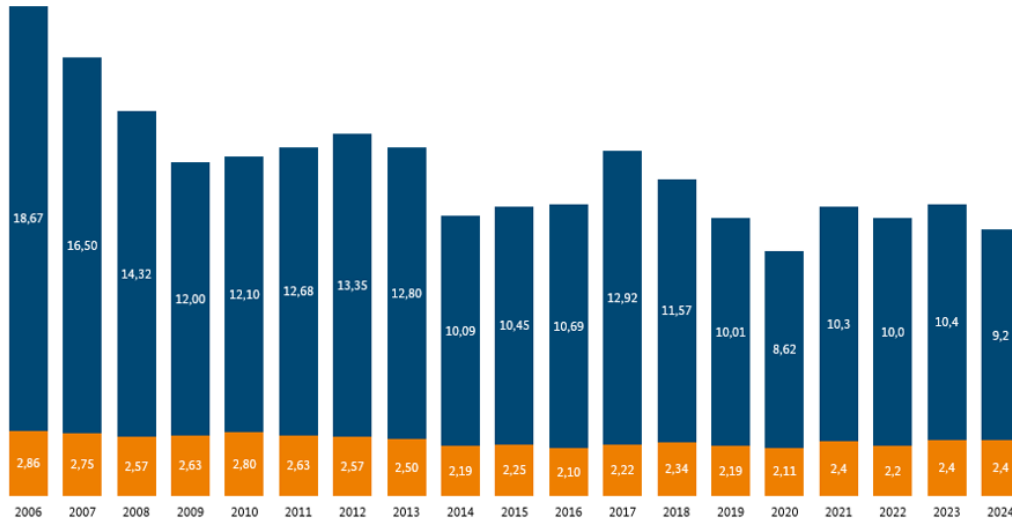
Entwicklung des Endenergieverbrauchs im Verkehrssektor nach Energieträgern 2000-2024 (Angaben in PJ)



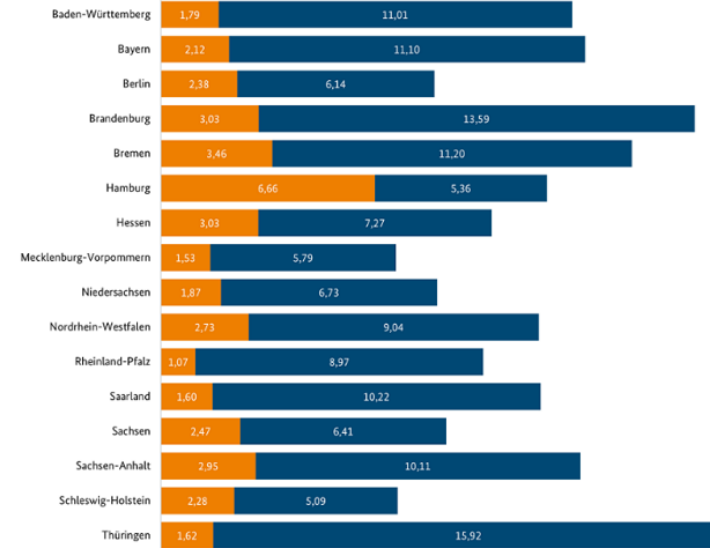
\* einschl. Flüssiggas

Quelle: HSL 2025a, IE-Leipzig 2025; 2023 (v) = vorläufig, 2024 (p) = Prognose.

SAIDI<sub>EnWG</sub> Entwicklung  
In Minuten



SAIDI<sub>EnWG</sub> 2024  
In Minuten



© BNetzA

# WIE SICHER SIND WIR DENN?

Vulnerability Paradox unter neuen Vorzeichen:  
Wenn Bedrohung schneller wächst als Sicherheit.

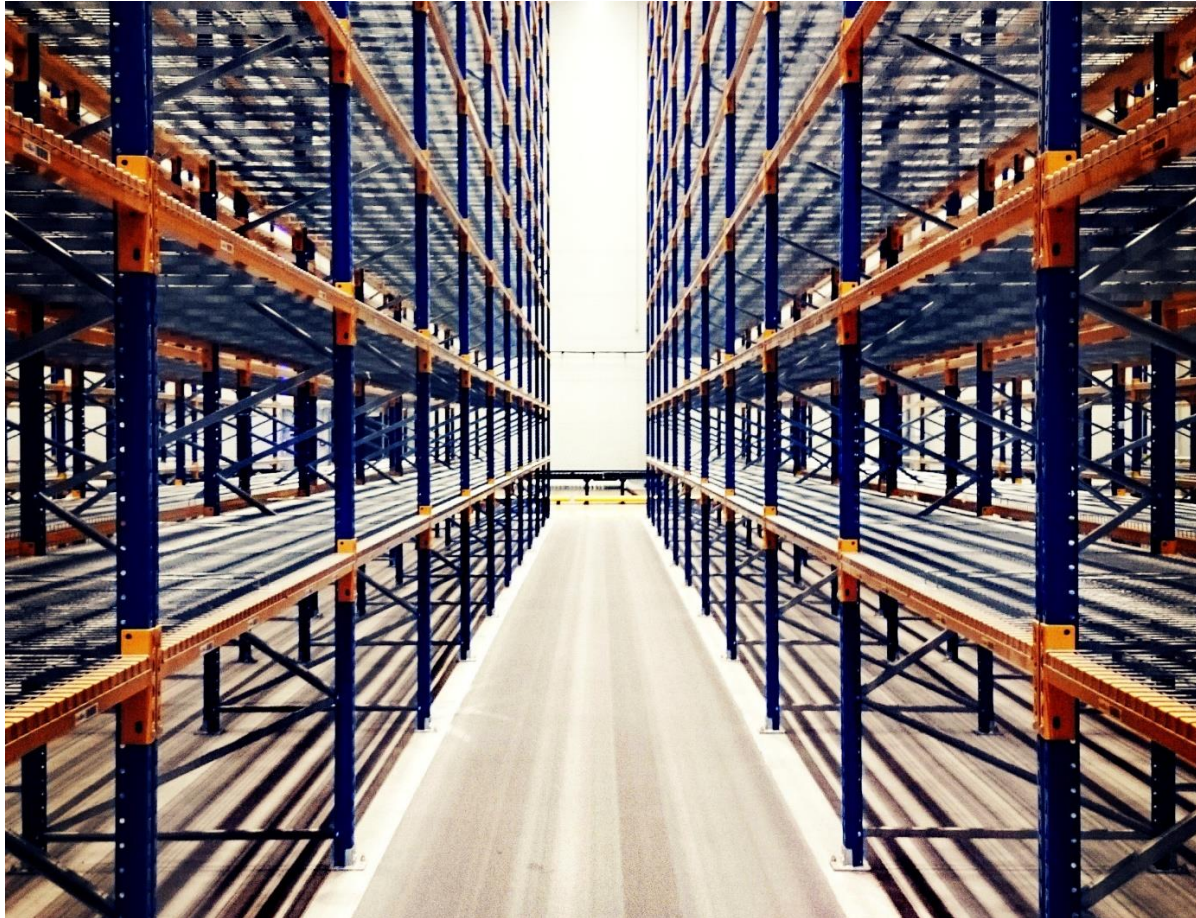


**HESSEN**



# IW-STUDIE ZU UNTERNEHMEN IM KRISENFALL

Wirtschaftliche Verteidigung



- 86% Schutz gegen Cyberattacken
- 24% Vorbereitung gegen Infrastrukturmängel und –engpässe, +17% wollen nachlegen.
- 5% Laufende Vorhalteverträge
- 4% Vorbereitung auf größeren Personalausfall
- 3% Vorbereitung gegen Materialausfall
- „Ein deutlicher Wirtschafts- und Wohlstandseinbruch könnte die Unterstützung von Verteidigungsanstrengungen an der Nato-Ostflanke infrage stellen.“







# THE HIDDEN CHALLENGE: WORKFORCE VANISHING

Wer kommt zur Arbeit? Wer ist im Einsatz? Und wenn es länger dauert?



**HESSEN**

# DER SCHUTZ DER ZIVILEN INFRASTRUKTUR

... und mehr: Die Resilienzstrategie des Landes Hessen



© Land Hessen HMdIS, V 44 / KoSt

- **Leitlinie I:** Resilienz als gesamtgesellschaftliche Aufgabe und deshalb inhärenter Teil aller staatlicher Aufgabenwahrnehmung
- **Leitlinie II:** Resilienz durch vernetztes und übergreifendes Agieren der staatlichen Stellen
- **Leitlinie III:** Resilienz durch gehärtete Systeme und krisenfeste Strukturen
- **Leitlinie IV:** Resilienz als „Prüfmaßstab“ programmatischer Festlegungen und regulatorischer Maßnahmen



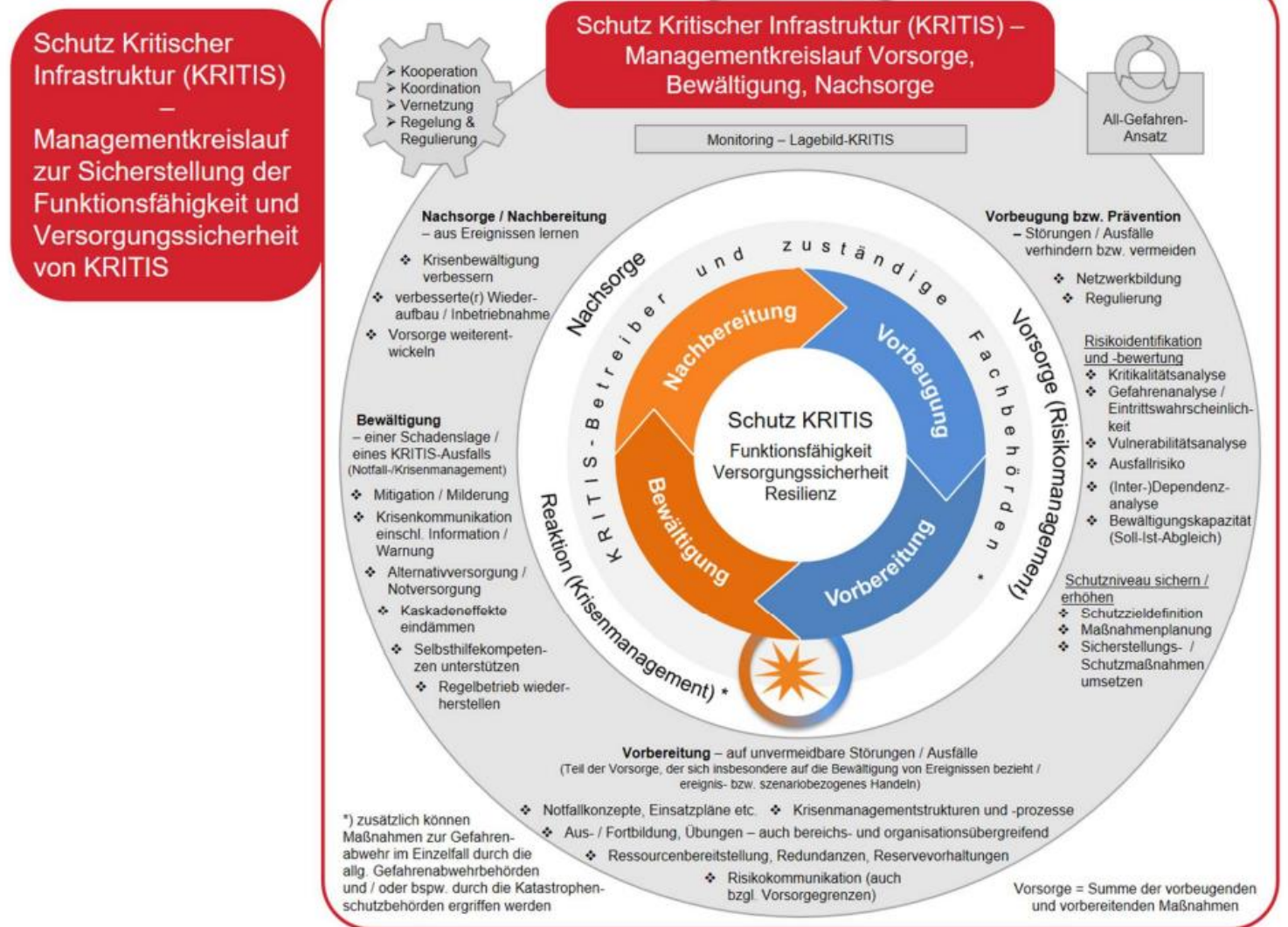
# DIE HANDLUNGSFELDER

... der hessischen Resilienzstrategie

- 1) Vulnerabilitäten erkennen
- 2) Rahmenbedingungen für die Funktionsfähigkeit der Kritische Infrastruktur weiterentwickeln
- 3) Eigene Handlungsfähigkeit sicherstellen
- 4) Resilienz mitdenken
- 5) Alle Akteure einschließlich der Bevölkerung sensibilisieren

Denn:

- Vorbeugung & Vorbereitung
- All-Gefahren-Ansatz
- Unbekannte Dimensionen



© Land Hessen



## GANZ KONKRET:

Beispiele aktueller Maßnahmen



- Runder Tisch KRITIS (⇔ UP KRITIS)
- Zentrum für Digitale Resilienz in Katastrophen
- HessenFonds für Unternehmen (1 Mrd. €)
- EnergieFonds für Stadtwerke (1 Mrd. €)
- Industriepaket:
  - ResilienzCheck
  - Bekämpfung Ausspähung und Spionage
  - Resiliente Rohstoffpolitik
  - Fachkräftesicherung
  - Netzausbau Strom und Wasserstoff
  - Beschleunigung Infrastrukturprojekte
  - Innovationshub Defense & Mobility (Dual Use)
  - Carbon Management



„Every step forward makes you stronger than yesterday.“

Elias J. Spreiter,  
Hessisches Ministerium für Wirtschaft, Energie, Verkehr, Wohnen und ländlichen Raum



**HESSEN**